

# Forums TETRAE des 1<sup>er</sup> et 3 septembre 2021

## PRÉSENTATION DU PROGRAMME TETRAE ET DES ATTENDUS

Pascal BOISTARD, INRAE,  
Président du Centre Lyon-Grenoble- Auvergne-Rhône-Alpes



# Le programme TETRAE

Un nouveau cadre de travail proposé par INRAE au niveau national pour la période 2021 -2026

« Transition en Territoires de l'Agriculture, l'Alimentation et l'Environnement »

Un programme de recherche qui succède à **PSDR** et qui prend appui sur ses acquis. Des continuités et des ruptures.

**Déclinaison dans les régions qui le souhaitent**

**Pour la Région Auvergne-Rhône-Alpes : accord et cofinancement du Conseil Régional**

Enveloppe financière prévisionnelle INRAE national : **4,5 millions d'€** à répartir entre régions



# Un renouvellement des ambitions à travers TETRAE



## Une orientation scientifique stratégique :

**Le Nexus Agriculture Alimentation Environnement** : articulation intégrant Santé des écosystèmes (agricoles et forestiers) et Santé Humaine

**Echelon territorial comme niveau privilégié** pour produire des connaissances répondant aux enjeux de transition des systèmes

## Une méthodologie renouvelée :

**Innovation ouverte – Agro Living Lab – Recherche participative**

**Prise en compte des attentes et implication renforcée des usagers de la recherche et la société civile** afin de répondre aux enjeux de transition

# Les grands principes de TETRAE

## Partenariat avec les Régions : une triple ambition

- Renforcer synergies entre politiques de recherche **INRAE et Conseils Régionaux**
- Structurer des partenariats scientifiques entre **équipes INRAE et forces régionales de la recherche académique** sur des grands axes thématiques régionaux prioritaires
- Renforcer les partenariats entre **unités de recherche et l'ensemble des opérateurs des territoires et du développement** : acteurs professionnels, entreprises, associations engagées dans des démarches innovantes sur les territoires ; acteurs publics (collectivités locales, PNR, enseignement agricole...) et porteurs d'initiatives collectives

## Co-construction avec les partenaires non-scientifiques

- Engagement partenaires non scientifiques dans les projets de recherche : co-construction à **toutes les étapes des projets** (conception, réalisation, valorisation).
- **Mieux intégrer attentes et expertise** de ces acteurs ; favoriser **l'appropriation** et la **diffusion** des résultats

## Interdisciplinarité

- Privilégier une **lecture systémique** des enjeux régionaux
- Favoriser le **dialogue entre SHS, sciences du vivant et de l'ingénieur**

# Les grands principes de TETRAE

## Excellence scientifique

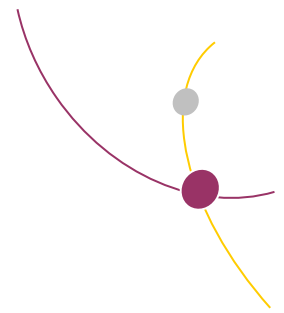
- **Projets de recherche finalisée** avec production de savoirs répondant aux exigences internationales de **qualité académique**
- valorisation académique classique : **publications scientifiques...**

## Valorisation opérationnelle des résultats

- Projets doivent intégrer un **volet de valorisation opérationnelle** avec des dispositifs d'appropriation des résultats
- A raisonner **dès la conception** et la définition des questions de recherche
- Production et diffusion de **produits de valorisation** répondant aux besoins des acteurs et des territoires en région (outils, guides, vidéos, fiches ressources, interfaces informatiques...)
- Traduction des résultats de la recherche en **savoirs enseignables** dans les cursus de formation secondaire ou supérieure et les dispositifs de formation professionnelle
- Notion d'**impact** des recherches et des actions de valorisation



# Les grands principes de TETRAE



## Innovation ouverte et Agro Living Labs

- TETRAE positionné comme un dispositif de **recherche participative** empruntant au modèle organisationnel des Agro Living Labs
- Favoriser l'expérimentation et l'innovation ouverte grâce à une **participation large du monde socio-économique et de la société civile**
- **Co-construction avec les usagers** de la chaîne de valeur, jusqu'aux consommateurs et habitants des territoires afin de mieux répondre aux enjeux de transition
- **Pas de modèle unique** : une grande diversité de configurations possibles à travers les formes de partenariat et les démarches envisagés

# Les grands principes de TETRAE

## La transition des systèmes agricoles et alimentaires sur les territoires au cœur du programme

- Positionner la **dimension territoriale au cœur des questions de recherche** en ouvrant nos **démarches de recherche en partenariat vers la société**
- **Pour les chercheurs** : prise en compte du territoire dans leurs outils, cadres d'analyse, approches méthodologiques, et interprétation des résultats
- **L'échelon territorial est un niveau privilégié pour produire des connaissances** répondant aux enjeux régionaux de la transition des systèmes agricoles et alimentaires, avec trois dimensions complémentaires :
  - Les **interdépendances systémiques du nexus Agriculture – Alimentation – Environnement**, qui rendent l'échelle territoriale privilégiée pour la conception de systèmes durables
  - **L'organisation des acteurs** (privés, collectivités, associations) impliqués dans les initiatives en faveur de la transition à l'échelle des territoires
  - **La co-construction de projets avec les parties prenantes**, et notamment les citoyens dans une logique de science ouverte, qui s'ancre aussi sur une forte proximité territoriale.

# TETRAE Auvergne-Rhône-Alpes - Projets attendus



## Quatre projets TETRAE structurants attendus au final en région :

Eviter un saupoudrage des financements. Privilégier quelques projets structurants pour la dynamique régionale en termes de thématiques, de collaborations scientifiques et de partenariats avec les acteurs des territoires

## Concernant les démarches attendues de type Agro Living Labs :

- Pertinent de s'appuyer sur des dispositifs déjà existants : LIT, Territoires d'Innovation (TI)
- Avec un objectif d'essaimage sur d'autres territoires de la Région, et une attention particulière à **représenter la diversité des territoires et des productions associées au sein de la Région Auvergne-Rhône-Alpes**
- Sans exclusive : à raisonner en fonction des questions abordées et des territoires considérés

## Chaque projet doit constituer un consortium chercheurs-acteurs avec :

- un **responsable scientifique** appartenant à un laboratoire de recherche dont INRAE est membre
- un **référent acteur de la région**
- un **organisme chef de file du projet** qui est obligatoirement un centre INRAE de la région

Chaque projet est structuré en volets de recherche et volets de valorisation sur une durée de 5 ans



# TETRAE en Auvergne-Rhône-Alpes

## Les thématiques régionales prioritaires



- **Adaptation au changement climatique des filières de production et de transformation**
- **Eau et agriculture**
- **Développement de pratiques agroécologiques et économes en intrants dans les territoires et les filières de la région**
- **Valorisation locale des productions régionales au travers de systèmes alimentaires territoriaux, en lien avec les enjeux de souveraineté alimentaire, d'approvisionnements alimentaires de proximité et de qualité plus résilients**
- **Interactions entre qualité des aliments, nutrition et santé**

# TETRAE Auvergne-Rhône-Alpes - Calendrier

**Mi Juin 2021. Lancement de l'AMI TETRAE en Auvergne-Rhône-Alpes**

**1<sup>er</sup> et 3 septembre 2021 : Forums chercheurs-acteurs.** Réunir les acteurs et les chercheurs intéressés à s'inscrire dans la dynamique TETRAE.

**Début Novembre 2021 : Soumission pré-projets auprès du comité de pilotage régional TETRAE** Recommandations du comité de pilotage régional TETRAE. Derniers arbitrages sur les règles de financement des co-financeurs (INRAE/FEDER /Région)

**Novembre 2021 – Janvier 2022 : Finalisation des projets** en intégrant le mieux possible les recommandations du comité de pilotage régional

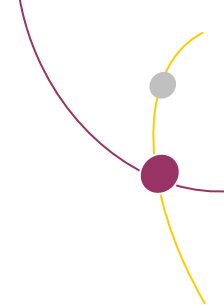
**Janvier 2022 : Dépôt national des projets TETRAE finalisés**

**Premier semestre 2022 : Evaluation et sélection des projets**

- Evaluation des projets par le **Conseil Scientifique national de TETRAE**
- Sélection et validation des projets par le **Comité de pilotage régional TETRAE**

**Mi 2022 – Démarrage des projets**

# Les critères d'évaluation des projets par le Conseil Scientifique TETRAE



**Adéquation avec les principes et thématiques de l'appel à projet**

**Pertinence de la problématique de recherche**

**Qualité scientifique du projet**

**Qualité du consortium scientifique**

**Qualité du partenariat. Démarche méthodologique de construction et mise en œuvre du projet avec les acteurs**

**Valorisation scientifique de la recherche**

**Valorisation à destination des acteurs**

**Adéquation du calendrier et des moyens dédiés aux objectifs du projet**

# Les critères de sélection des projets par le Comité de pilotage régional TETRAE



**Qualité scientifique du projet** (avis du conseil scientifique)

**Pertinence et intérêt des questions traitées par rapport à des enjeux importants au sein des thématiques prioritaires régionales** (en s'appuyant notamment sur l'avis du comité de pilotage de la convention PRID) ;

**Capacité du projet à intégrer une diversité de territoires et de productions au sein d'Auvergne-Rhône-Alpes ;**

**Pertinence et intérêt du partenariat socio-économique, incluant la société civile, au regard des questions traitées et des attendus de valorisation opérationnelle auprès des usagers** (en s'appuyant notamment sur l'avis du comité de pilotage de la convention PRID) ;

**Intérêt du partenariat scientifique pour structurer des relations entre laboratoires des deux centres INRAE et pour développer des collaborations avec les autres forces de recherches académiques de la région ;**

**Pertinence et intérêt de la valorisation opérationnelle pour les usagers et effets d'entraînement vis-à-vis des dynamiques de développement territorial ;**

**Caractère nouveau/innovant du projet pour les territoires concernés en termes de questions traitées et de partenariats ;**

**Absence de doubles financements et effet levier du financement TETRAE.**

# Forums TETRAE des 1<sup>er</sup> et 3 septembre 2021

## PANORAMA DES LETTRES D'INTENTION

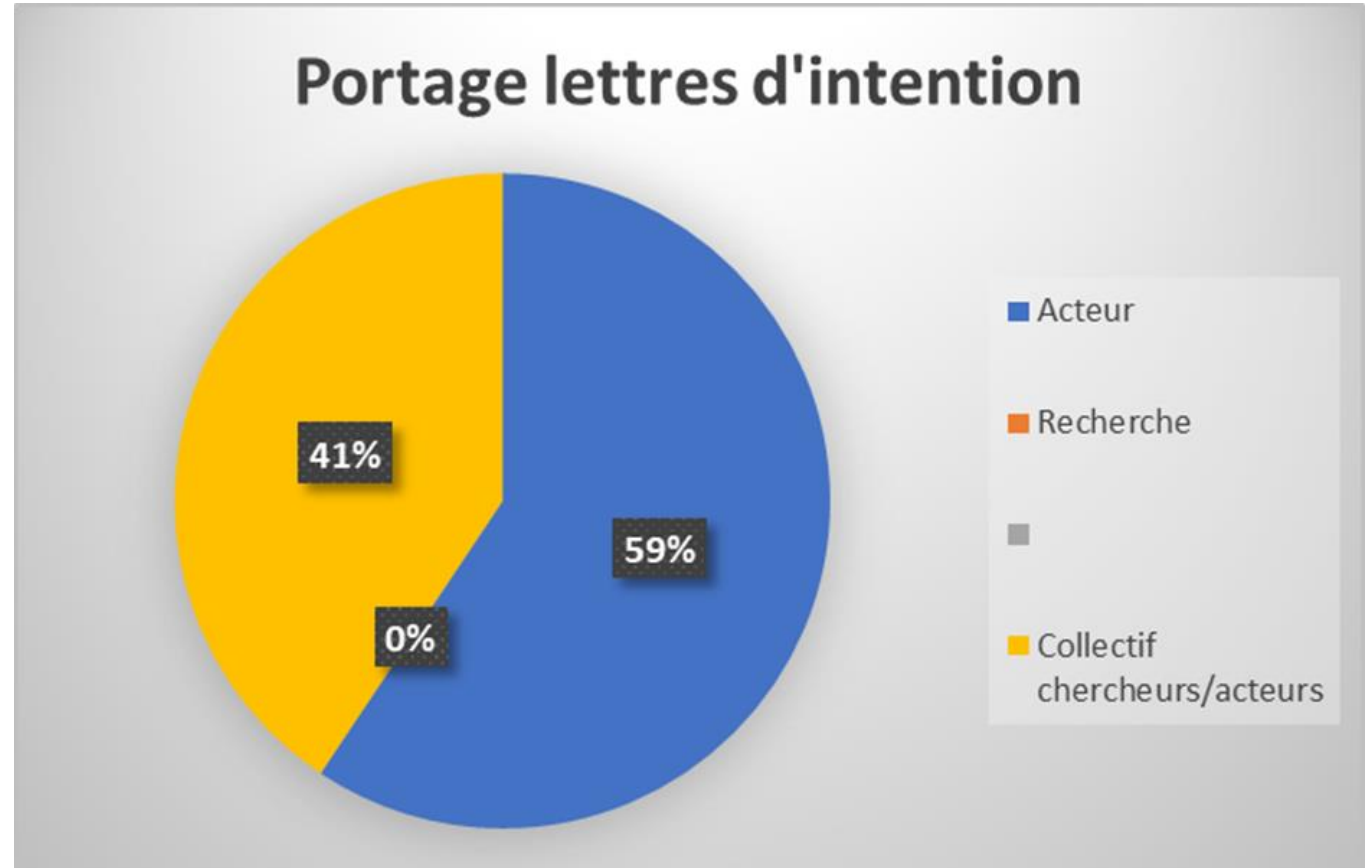
**Daniel ROYBIN, INRAE,  
Animateur régional TETRAE Auvergne-Rhône-Alpes**



# Nombre et type de portage

34 lettres d'intention déposées

20 lettres portées par des acteurs seuls et 14 lettres portées par des collectifs chercheurs-acteurs



# Positionnement sur les thématiques

**Pas de thème « orphelin » : les 5 thèmes sont couverts par les lettres d'intention avec présence de chercheurs et d'acteurs.**

**Présence d'au moins une lettre d'intention « structurante » avec un collectif chercheurs-acteurs sur chaque thématique.**

**Pluri-positionnement des lettres d'intention : 70 % (24) concernent au moins 2 thèmes**

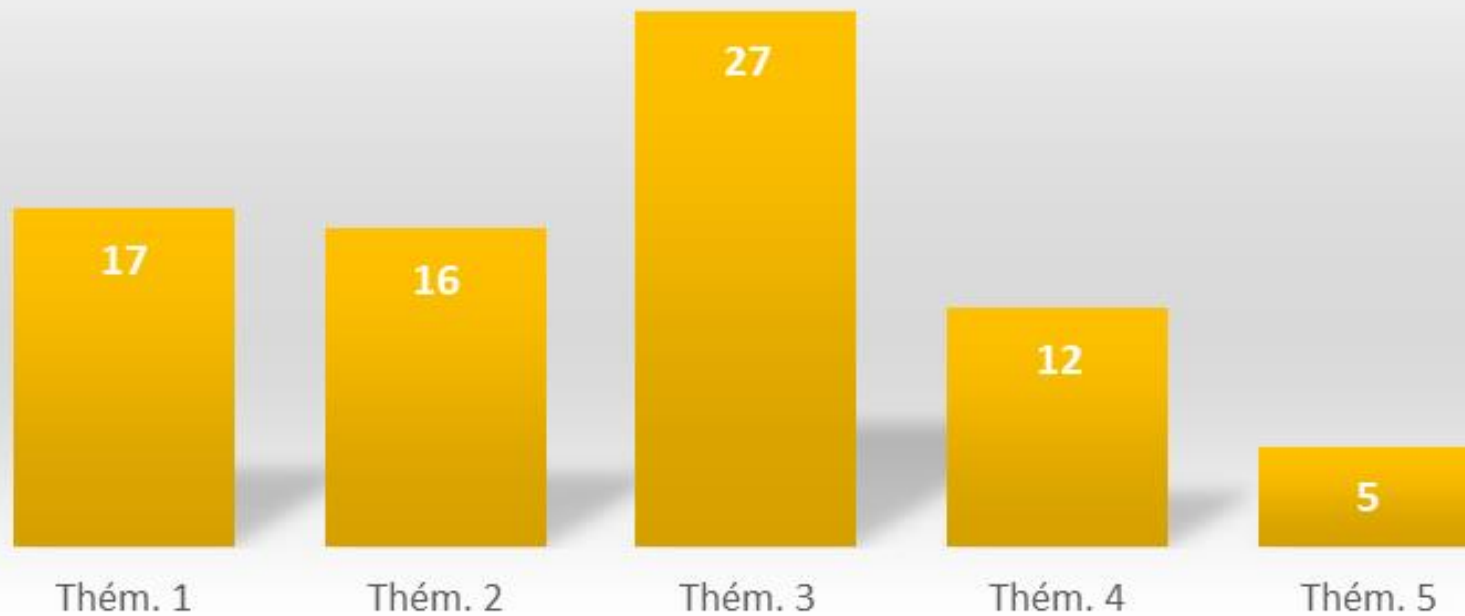
**Importance des thèmes 1, 2 et 3 (Changement climatique, Eau et agriculture, Agroécologie), avec des connexions entre eux = 78 % des occurrences**

**22% d'occurrences sur les thèmes 4 et 5 (systèmes alimentaires territoriaux, qualité des aliments/nutrition/santé)**



# Positionnement sur les thématiques

## Positionnement des lettres d'intention sur les thématiques





# Qui est impliqué ?



**Forte diversité des acteurs présents dans les lettres d'intention :** collectivités, métropoles, PNR, gestionnaires de l'eau (syndicats de rivières, EPAGE...), chambres agriculture, ONVAR, lycées agricoles, stations expérimentales, associations, acteurs économiques (coopératives et privés), syndicats de filières, cuisines centrales, centres de ressources...

**Forte mobilisation et diversité des laboratoires de recherche en termes de disciplines et d'origines géographiques (Clermont, Lyon, Grenoble) :** une vingtaine de laboratoire avec une représentation importante de Clermont-Ferrand

**Présence de nombreux collectifs favorisant les recherches participatives et l'innovation ouverte :** LIT GC, LIT EHM, Pôle de compétitivité VEGEPOLYS VALLEY, Biovallée, Pôle fromager AOP, Plate forme TAB...

# Forums TETRAE des 1<sup>er</sup> et 3 septembre 2021

## DÉROULEMENT DE LA JOURNÉE

Daniel ROYBIN, INRAE,

Animateur régional TETRAE Auvergne-Rhône-Alpes



# Le cœur des forums : les ateliers

Aucun intérêt à déposer 34 projets TETRAE en janvier 2022 !!

Objectifs des forums : Dessiner progressivement les périmètres des futurs projets en termes de questionnements, de partenariats, de couverture territoriale.



**ATELIERS** : Encourager fortement le rapprochement et le maillage des lettres d'intention autour de questions communes.

Concentrer l'exercice de co-construction sur un nombre restreint de projets ayant une valeur structurante au niveau régional en termes :

- d'enjeux et de questionnements,
- de structuration de partenariats recherche-acteurs sur un mode du type « living lab »,
- de couverture de la diversité territoriale (plusieurs terrains d'expérimentation et d'analyse couvrant la diversité des territoires).

Exercice de réduction, d'intégration, de prise de recul qui suppose échanges, écoute, interactions constructives.

Les lettres d'intention sont une ressource pour co-construire les futurs projets TETRAE. Le format Atelier est un outil pour vous aider dans la co-construction de ces projets.

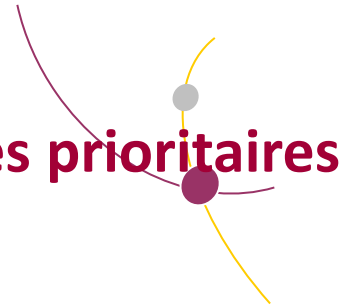
# Le cœur des forums : les ateliers

**Organisation des ateliers autour des grandes thématiques prioritaires régionales**

**Mixage et valorisation de la diversité de positionnement des lettres au sein de chaque atelier : approches transversales, expérimentations très techniques, accompagnement de démarches territoriales.**

**Volonté de ne pas multiplier le nombre d'ateliers. Pas de silotage précoce des lettres d'intention. Taille d'atelier très variable (lettres, participants)**

**Identification dans chaque atelier d'un premier «point d'agrégation» dans l'objectif de constituer des grappes de lettres d'intention.**



# Le cœur des forums : les ateliers

Déroulement de chaque atelier avec une progression en trois étapes sur la journée :

Séquence 1 : Présentation des lettres d'intention et discussion des rapprochements/articulations. Constitution de grappes de lettres d'intention

Séquence 2 : Organisation et hiérarchie des questionnements par grappe de lettres d'intention

Séquence 3 : Partenariats et territoires pouvant être impliqués pour la suite de la co-construction.

Durées des séquences variables selon les ateliers. Temps d'autonomie



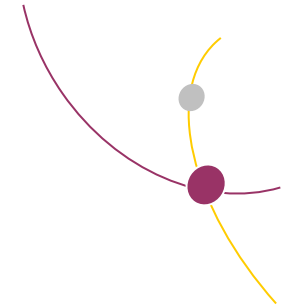
# Forums TETRAE des 1<sup>er</sup> et 3 septembre 2021

## SUITE DE LA CO-CONSTRUCTION DES PROJETS ET ACCOMPAGNEMENT PROPOSÉ

**Daniel ROYBIN, INRAE,  
Animateur régional TETRAE Auvergne-Rhône-Alpes**



# Accompagnement proposé



## **LES WEBINAIRES de TETRAE**

**Septembre – Novembre 2021**

**Un appui proposé par l'équipe nationale d'animation TETRAE afin de créer une culture commune autour de 4 grands principes structurants : impact de la recherche, innovation ouverte, nexus agriculture-alimentation-santé, transition et territoires.**

**Quatre webinaires nationaux ouverts à toute personne, chercheur ou acteur, souhaitant s'engager dans TETRAE.**

**Format : 1h présentation /1h d'échanges**

# Accompagnement proposé

**Mardi 14 Septembre. 16h - 18h : WEB 1 : Évaluer l'impact de la recherche : l'approche ASIRPA et enseignement pour TETRAE.**  
Intervenant : Pierre Benoit Joly – Directeur de recherche à INRAE

**Mardi 5 octobre. 16h - 18h : WEB 2 : Innovation ouverte et Agro-living lab : concepts et opérationnalité pour la recherche en partenariat.** Intervenant : Alain Rallet – Professeur Emérite - Paris Saclay

**Jeudi 21 octobre. 16h -18h : WEB 3 : Penser et mettre en œuvre la transition agroécologique des systèmes alimentaires dans les territoires : une approche par la santé globale.** Intervenant : Michel Duru – Directeur de Recherche, chargé de mission à INRAE

**Mardi 2 ou Jeudi 4 novembre. 16h - 18h : WEB 4 : Transition et Territoires.** Intervenante : A confirmer



# Accompagnement proposé

**Atelier –Ecole Partenariat Valorisation**

**TETRAE Auvergne-Rhône-Alpes. Octobre 2021**



**Un moment de travail collectif des projets en train de se construire**

**Une réflexion croisée sur les attendus des acteurs et de la recherche**

**Un focus sur les questions de partenariat et de valorisation opérationnelle**

**« Que veut on construire ensemble ? Pour quels produits finaux ? »**

**Des temps pour chaque projet et des temps inter-projets (articulations)**

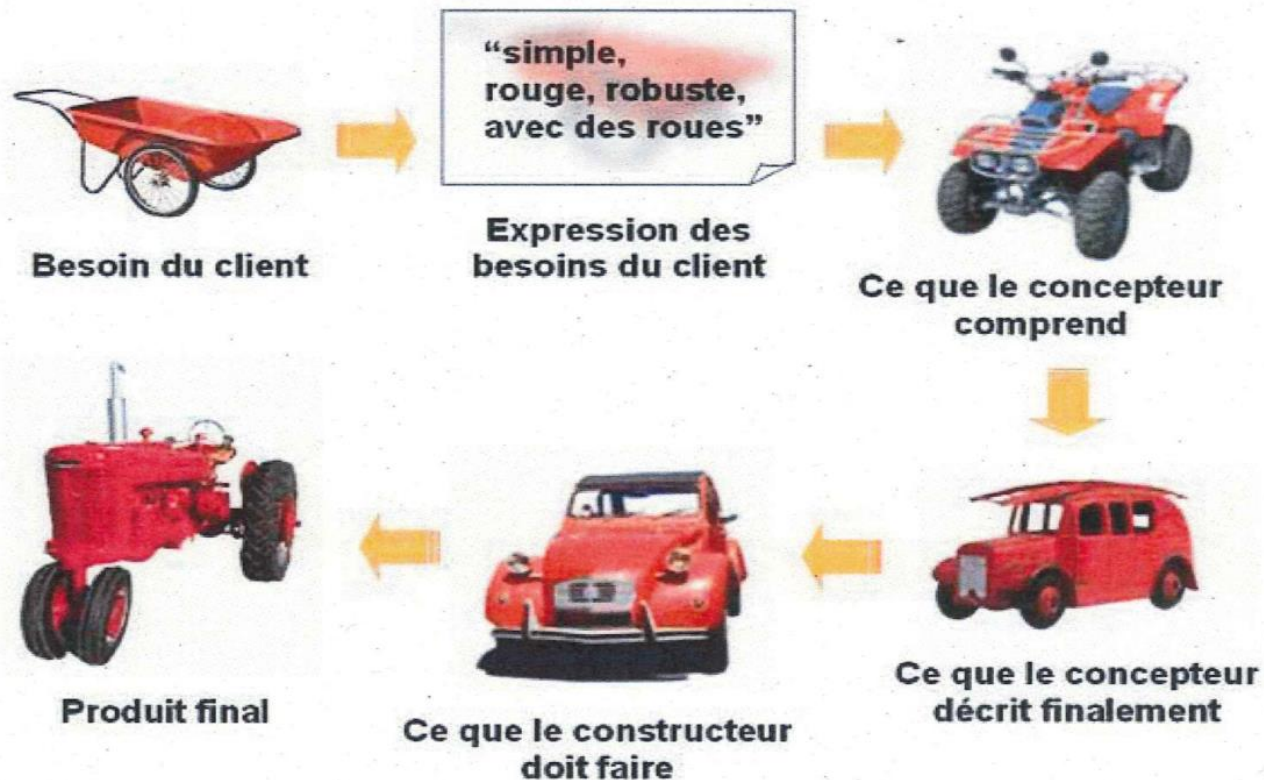
# Accompagnement proposé

Atelier –Ecole Partenariat Valorisation

Parce qu'un partenariat, c'est apprendre à se comprendre...

## Du besoin exprimé au produit final

*(d'après M. Tollenaere et M. Gardoni, 2005)*



# RECAP Calendrier automne

**1er et 3 septembre 2021 : Forums chercheurs-acteurs**

**Septembre- Novembre : Webinaires TETRAE nationaux**

**Octobre : Atelier-école Partenariat Valorisation TETRAE Auvergne-Rhône-Alpes**

**Début Novembre : Webinaire Règles financières avec Région et INRAE**

**Début Novembre : Soumission pré-projets auprès du comité de pilotage régional TETRAE**

**Novembre 2021 – Janvier 2022 : Finalisation des projets en intégrant le mieux possible les recommandations du comité de pilotage régional**

**Janvier 2022 : Dépôt national des projets TETRAE finalisés**

# Points de vigilance



**Prochains mois : un moment intensif de la co-construction pour tous les projets. N'attendez pas pour commencer !**

**Attention à ne pas sous estimer le temps nécessaire à cette co-construction ....**

**Ne travaillez pas seul : Sollicitez l'animateur régional TETRAE et pensez à l'associer à certaines de vos réunions de travail**