

# TETRAE Auvergne-Rhône-Alpes

## 22 octobre 2021

### **JOURNEE-ATELIER**

### **PARTENARIAT VALORISATION**

**Daniel ROYBIN, INRAE**

**Animateur programme TETRAE Auvergne-Rhône-Alpes**

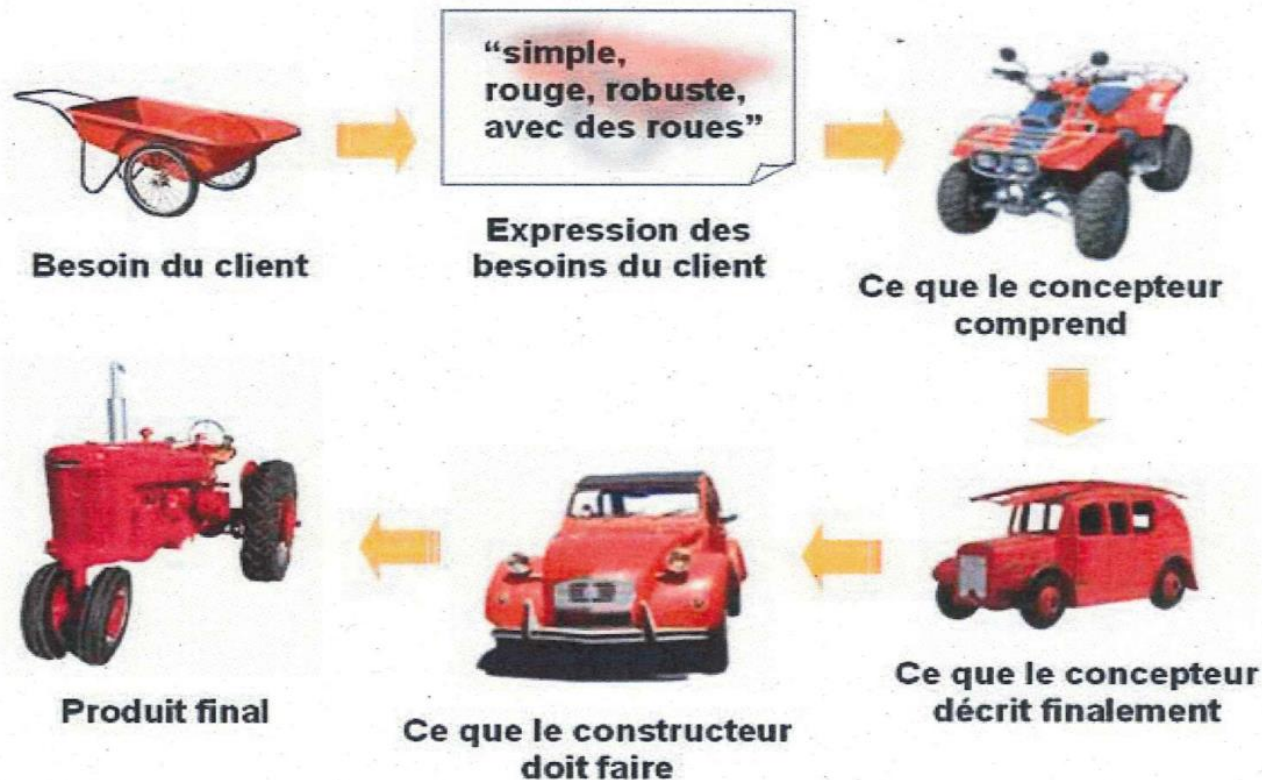


# Journée-atelier Partenariat Valorisation Pour quoi faire ?

Parce qu'un partenariat, c'est apprendre à se comprendre...

## Du besoin exprimé au produit final

*(d'après M. Tollenaere et M. Gardoni, 2005)*



# Journée-atelier Partenariat Valorisation

## Principes d'organisation



**Un moment de travail collectif en présentiel des projets en train de se construire**

**Deux projets présents aujourd'hui (4 en construction)**

**Un focus sur les questions de partenariat et de valorisation opérationnelle pour les acteurs**

**Des ateliers par groupe-projet et un temps inter-projets en fin de journée**

**Deux séquences dans chaque atelier :**

- 1. Travail propre à chaque équipe sur la structuration du projet**
- 2. Travail sur la grille de questionnement Partenariat Valorisation**

# **RAPPEL : critères d'évaluation des projets par le Conseil Scientifique TETRAE**



**Adéquation avec les principes et thématiques de l'appel à projet**

**Pertinence de la problématique de recherche**

**Qualité scientifique du projet**

**Qualité du consortium scientifique**

**Qualité du partenariat. Démarche méthodologique de construction et mise en œuvre du projet avec les acteurs**

**Valorisation scientifique de la recherche**

**Valorisation à destination des acteurs**

**Adéquation du calendrier et des moyens dédiés aux objectifs du projet**

# **RAPPEL : critères de sélection des projets par le Comité de pilotage régional TETRAE**



**Qualité scientifique du projet (avis du conseil scientifique)**

**Pertinence et intérêt des questions traitées par rapport à des enjeux importants au sein des thématiques prioritaires régionales**

**Capacité du projet à intégrer une diversité de territoires et de productions au sein d'Auvergne-Rhône-Alpes ;**

**Pertinence et intérêt du partenariat socio-économique, incluant la société civile, au regard des questions traitées et des attendus de valorisation opérationnelle auprès des usagers**

**Intérêt du partenariat scientifique pour structurer des relations entre laboratoires des deux centres INRAE et pour développer des collaborations avec les autres forces de recherches académiques de la région ;**

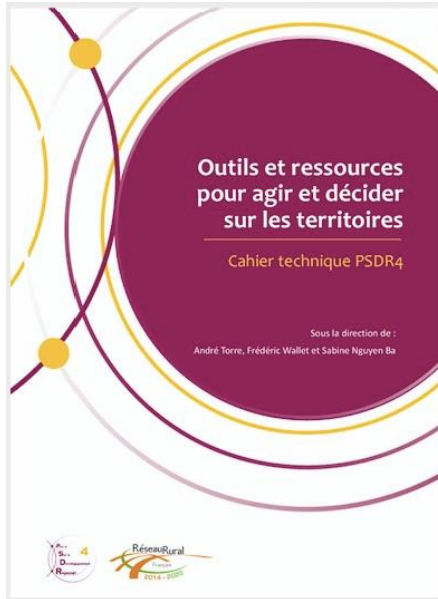
**Pertinence et intérêt de la valorisation opérationnelle pour les usagers et effets d'entraînement vis-à-vis des dynamiques de développement territorial ;**

**Caractère nouveau/innovant du projet pour les territoires concernés en termes de questions traitées et de partenariats ;**

**Absence de doubles financements et effet levier du financement TETRAE.**

# Valorisation opérationnelle : Des outils et des ressources pour l'action et l'aide à la décision

Une forte diversité des productions :



Illustrations à travers le Cahier technique PS DR4

Webinaire Avril 2021

Voir site PS DR national :

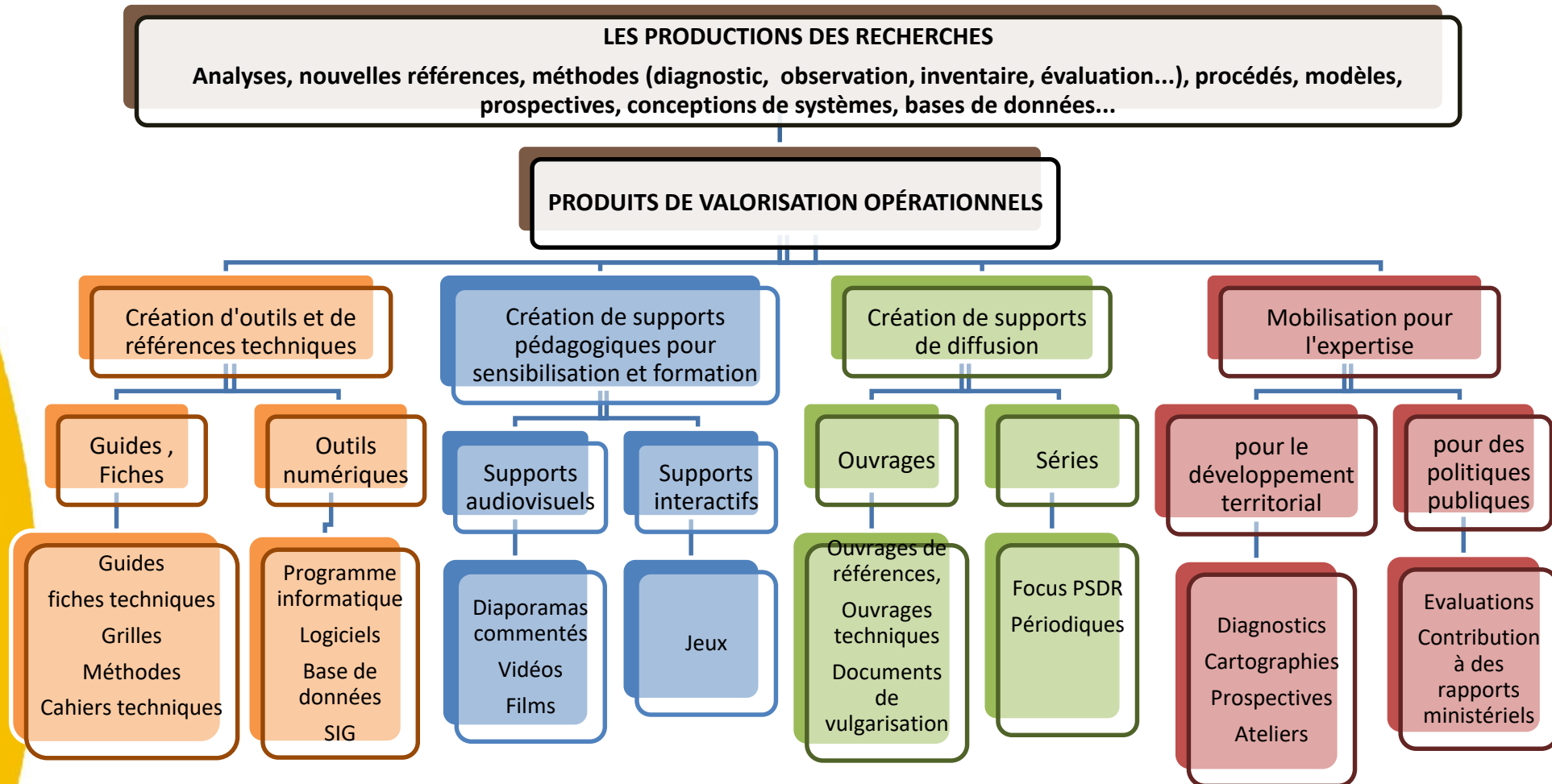
<https://www.psdr.fr/PSDRfinal.php?categ=219&lg=FR>

Illustrations à travers le recensement réalisé sur PS DR3

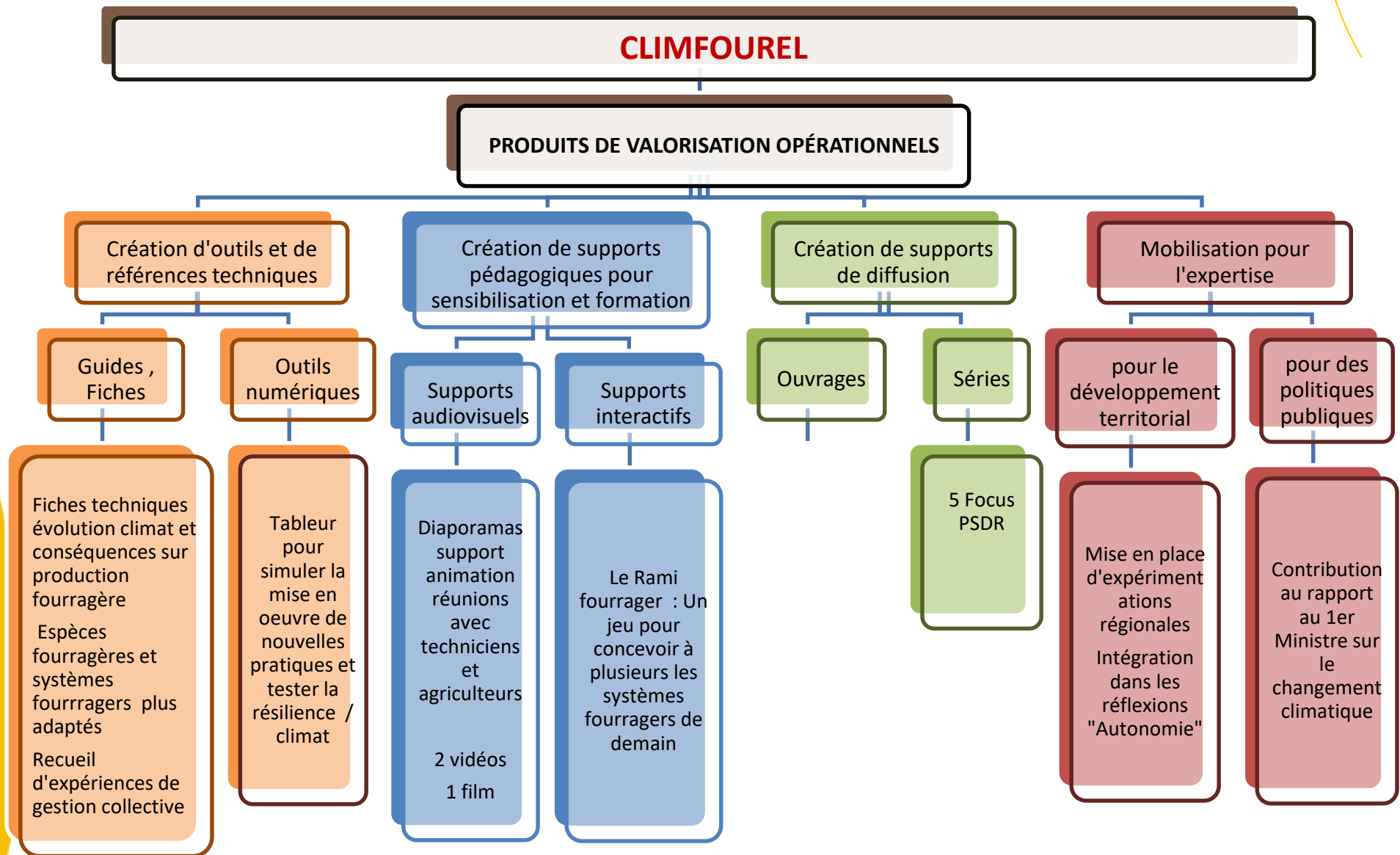
**A RENOUVELER** en fonction des questions abordées et des formats de programme (approche living lab par exemple)

# Valorisation opérationnelle : Des outils et des ressources pour l'action et l'aide à la décision

## Illustration de la diversité des productions à travers le recensement réalisé sur PSDR3

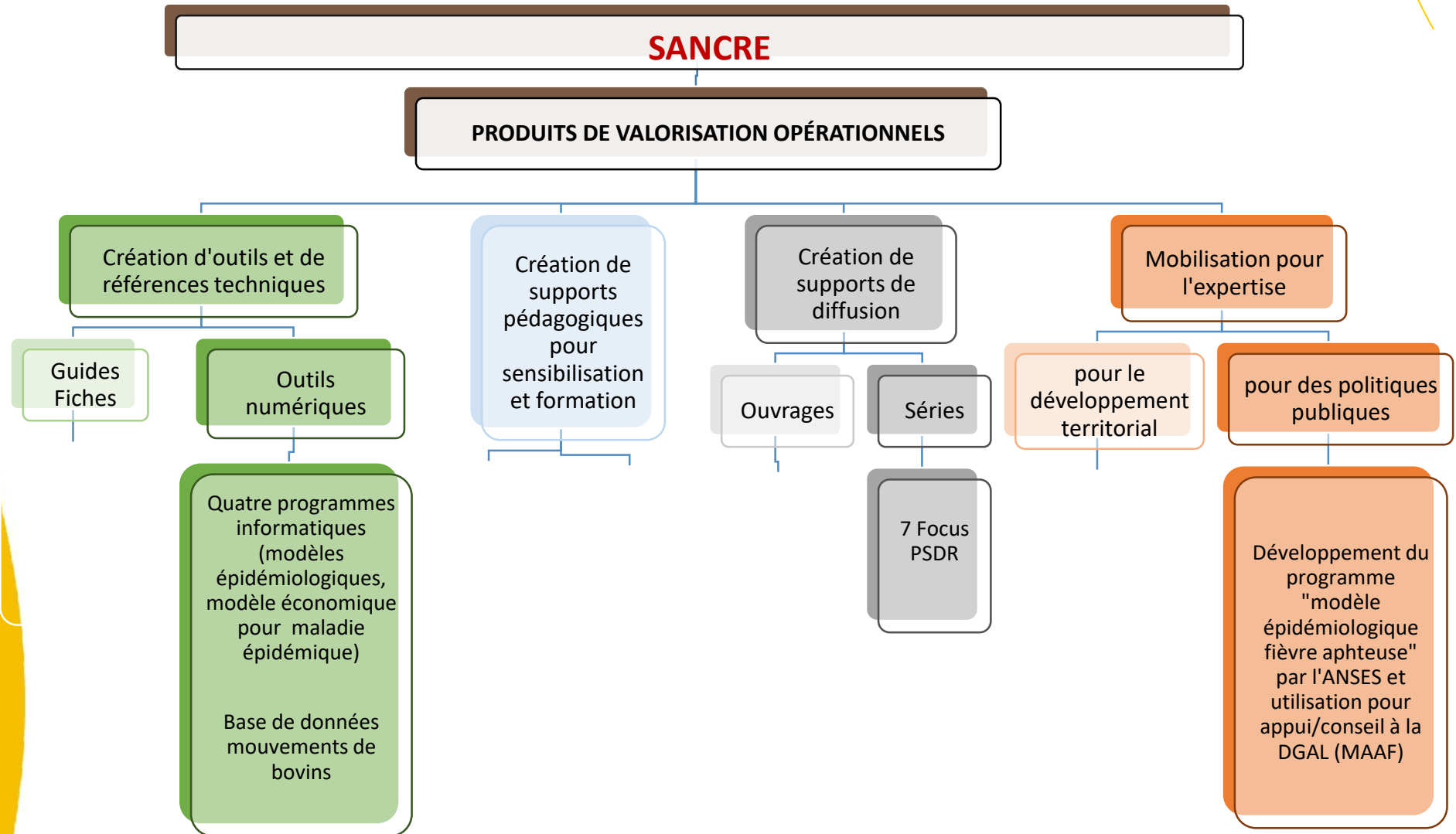


# Valorisation opérationnelle : Des outils et des ressources pour l'action et l'aide à la décision





# Valorisation opérationnelle : Des outils et des ressources pour l'action et l'aide à la décision



# Concevoir des « bouquets de valorisation »



les profils d'arborescence diffèrent d'un projet à l'autre

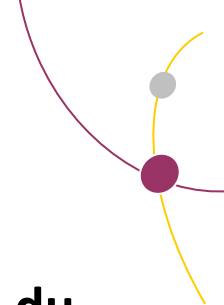
Des « bouquets de valorisation » propres à chaque projet

Ils sont le résultat d'une stratégie pensée et organisée, dont l'objet est d'articuler les différentes productions par rapport à différents besoins et différents publics.

**Pour quels niveaux d'action ?**

- Les individus (compétences, métiers)
- Les collectifs (groupes locaux, groupes techniques...)
- Les exploitations et les entreprises
- Les territoires
- Les politiques

# La grille de questionnement Partenariat-Valorisation



**Une aide** pour co-construire la stratégie de valorisation opérationnelle du projet, réfléchir sur le partenariat et les modalités de la collaboration chercheurs-acteurs

Une démarche déjà utilisée dans PSDR4 RA

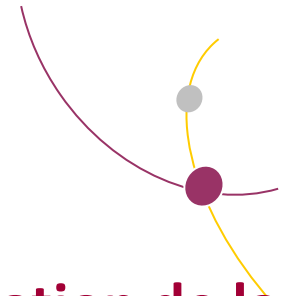
Une prise en compte des webinaires nationaux TETRAE

**A cette étape du travail, l'objectif n'est pas d'obtenir des réponses définitives en atelier mais plutôt d'engager une discussion et une réflexion collective** qui devra se poursuivre dans les prochaines semaines et prochains mois pour nourrir le projet TETRAE

**Difficile de répondre sur certains point...** Intéressant de préciser pendant l'atelier ce qu'il manque pour répondre afin de pouvoir l'instruire dans la suite du travail.

# Journée-atelier Partenariat Valorisation

## Déroulement



### PROGRAMME

**9H00 – 9H30 : Accueil café**

**9H30 – 9H45 : Plénière introductive. Attendus et organisation de la journée**

**9H45 – 12H45 : Ateliers par groupes projet. Avancement du pré-projet et travail sur la grille de questionnement Partenariat/Valorisation**

**12H45 – 14H15 : Pause déjeuner (self)**

**14H15 – 15H45 : Ateliers par groupes projet. Travail sur la grille de questionnement Partenariat/Valorisation**

**16H00 – 17H00 : Plénière Inter-projets.**

**Présentation des pré-projets et de leur état d'avancement.  
Regards croisés, interactions, discussion des articulations.  
Questions / Réponses sur la suite de la co-construction.**

# Journée-atelier Partenariat Valorisation Pour vous repérer...



**DEJEUNER : 12H45/13H00. Demander facture en caisse si besoin**

# TETRAE Auvergne-Rhône-Alpes

22 octobre 2021

## SUITE DE LA CO-CONSTRUCTION DES PROJETS



# TETRAE Auvergne-Rhône-Alpes – Calendrier actualisé

**Mi Juin 2021. Lancement de l'AMI TETRAE en Auvergne-Rhône-Alpes**

**1<sup>er</sup> et 3 septembre 2021 : Forums chercheurs-acteurs.** Réunir les acteurs et les chercheurs intéressés à s'inscrire dans la dynamique TETRAE.

**22 octobre 2021 : Journée-atelier Partenariat Valorisation**

~~5 novembre 2021~~: **Soumission pré-projets auprès du comité de pilotage régional TETRAE**  
Recommandations du comité de pilotage régional TETRAE. **Reporté au 15 novembre 2021**

~~9 novembre 2021~~: **Webinaire financier. Reporté en décembre 2021**

~~Janvier 2022~~. **Dépôt national des projets TETRAE finalisés. Reporté au 14 mars 2022**

**Premier semestre 2022 : Evaluation et sélection des projets**

- Evaluation des projets par le **Conseil Scientifique national de TETRAE**
- Sélection et validation des projets par le **Comité de pilotage régional TETRAE**

**Mi 2022 – Démarrage des projets**

# Accompagnement proposé LES WEBINAIRES de TETRAE

**Mardi 14 Septembre. 16h - 18h : WEB 1 : Évaluer l'impact de la recherche : l'approche ASIRPA et enseignement pour TETRAE.** Intervenant : Pierre Benoit Joly – Directeur de recherche à INRAE

**Mardi 5 octobre. 16h - 18h : WEB 2 : Innovation ouverte et Agro-living lab : concepts et opérationnalité pour la recherche en partenariat.** Intervenant : Alain Rallet – Professeur Emérite - Paris Saclay

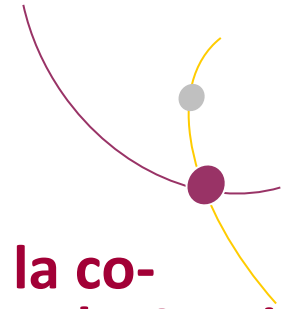
**Lundi 18 octobre. 16h -18h : WEB 3 : Penser et mettre en œuvre la transition agroécologique des systèmes alimentaires dans les territoires : une approche par la santé globale.** Intervenant : Michel Duru – Directeur de Recherche, chargé de mission à INRAE

**Mardi 2 ou Jeudi 4 novembre. 16h - 18h : WEB 4 : Transition et Territoires.** Intervenante : A confirmer

**DIAPORAMAS et REPLAY en ligne sur**  
**<https://www.psdr.fr/PSDRfinal.php?categ=231&lg=FR>**



# Points de vigilance



**Après le dépôt de votre pré-projet, continuez d'avancer sur la co-construction du projet sans se mettre en mode pause/retour du Comité de pilotage TETRAE : structuration en volets de recherche et valorisation, définition des méthodologies, réflexion à poursuivre sur la valorisation opérationnelle...**

**Attention à ne pas sous estimer le temps nécessaire à cette co-construction ....**

**Ne travaillez pas seul : Sollicitez l'animateur régional TETRAE et pensez à l'associer à certaines de vos réunions de travail**